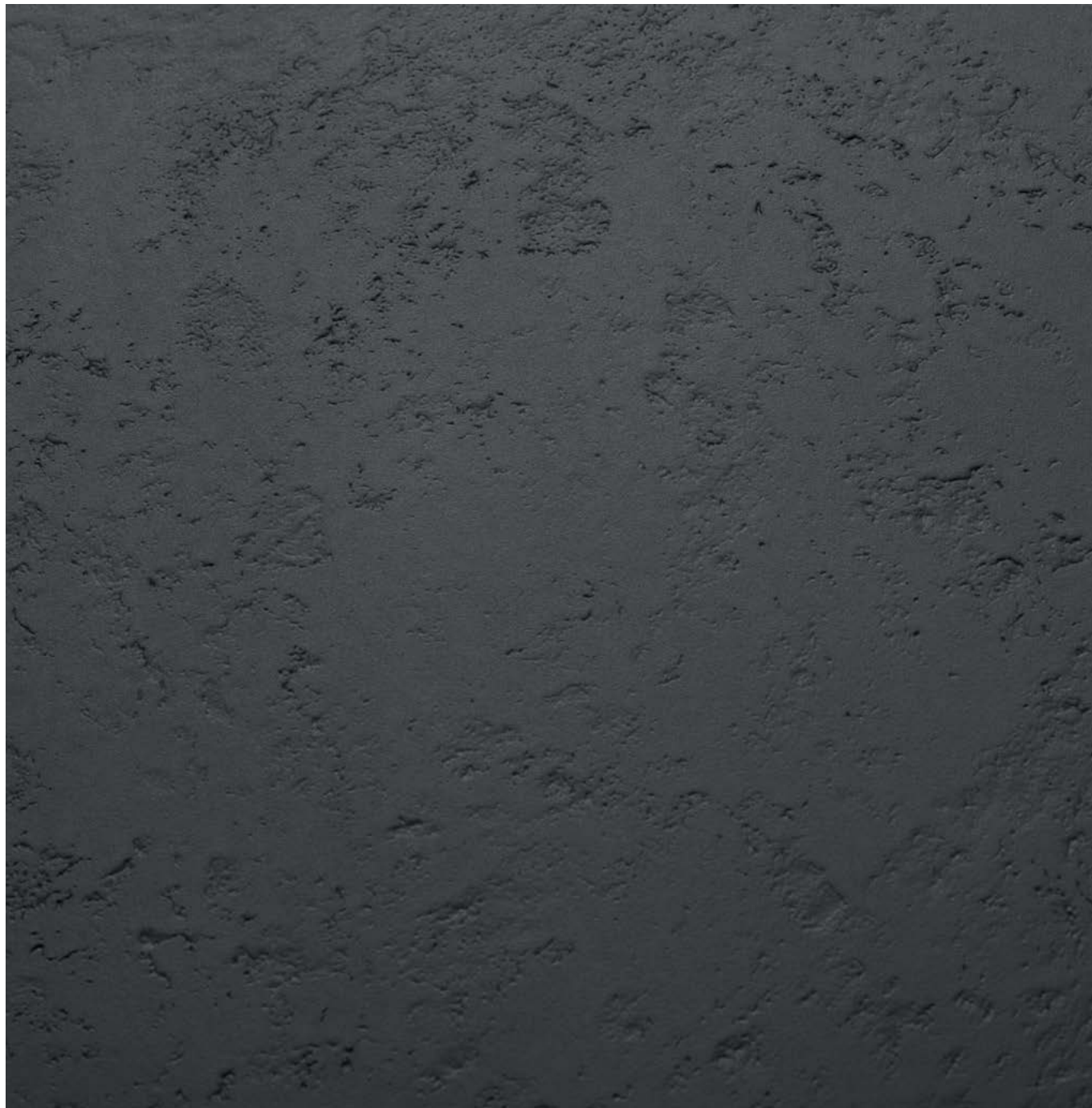


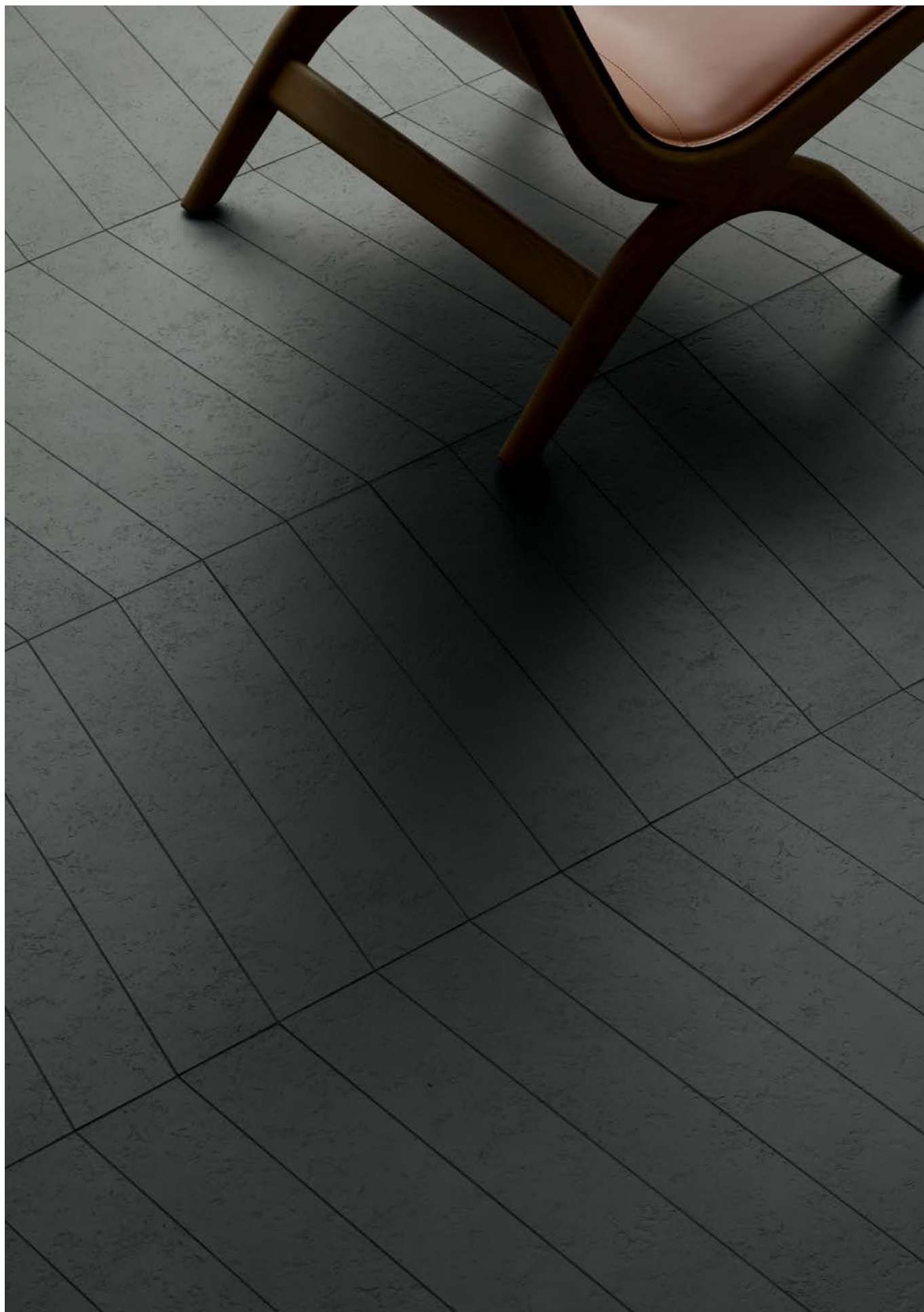
Mutina

Kosei by Vincent Van Duysen



FR

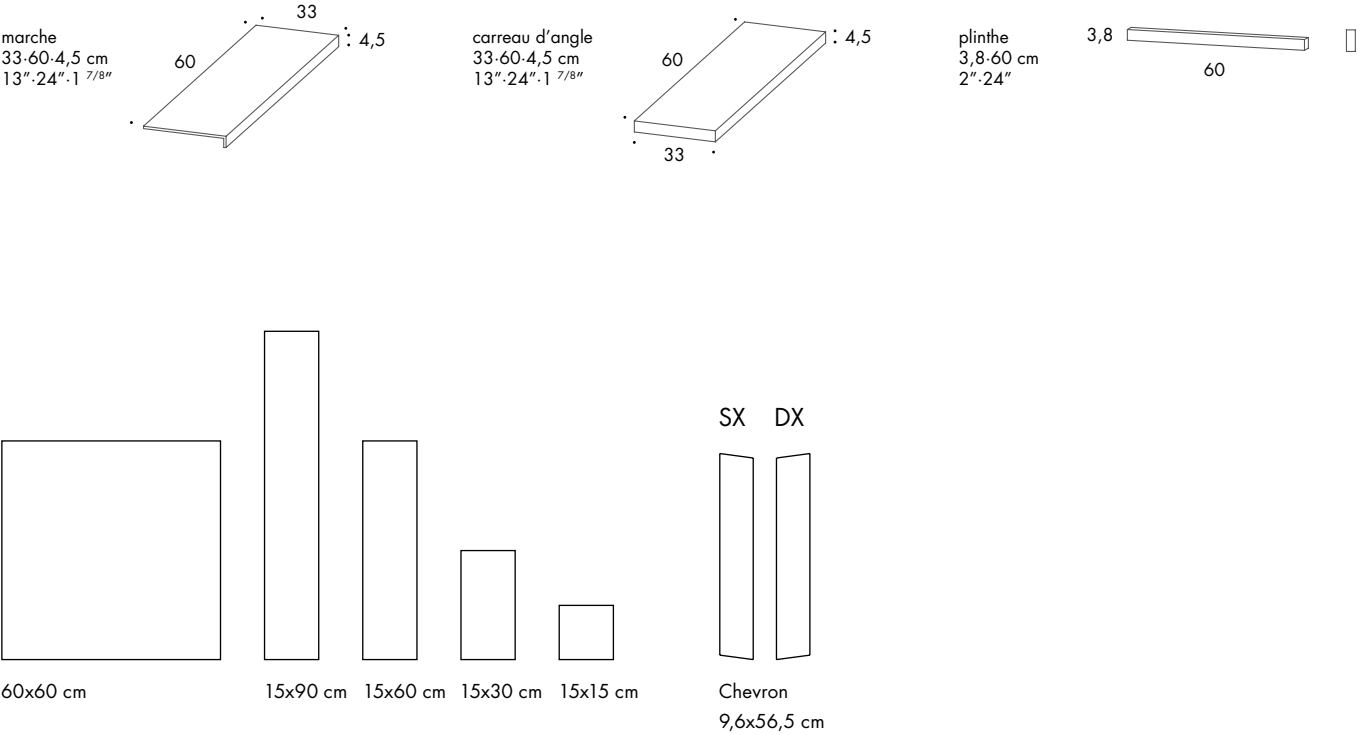
Informations générales
Conseils de pose et d'entretien
Couleurs
Caractéristiques techniques
Emballage



Informations générales

collection	Kosei
design	Vincent Van Duysen, 2022
production	Industrielle
matériel	Grès cérame non émaillé extrudé.
caractéristiques	Carreaux rectifiés aux bords équarris, tous rigoureusement identiques
épaisseur	10 mm
dimensions nominales	60x60 cm (24"x24"), 15x90 cm (6"x36"), 15x60 cm (6"x24"), 15x30 cm (6"x12"), 15x15 cm (6"x6") chevron: 9,6x56,5 cm (4"x22")
spécifications	- 5 couleurs: Bone, Storm, Terra, Grey Green, Dark Grey
classification	UNI EN 14411 App A (AI group) UGL

pièces de finition



Conseils de pose et d'entretien

destination d'utilisation	Sol & Revêtement mural – Intérieur & Extérieur
colle recommandée	Colle pour grès cérame.
dimension recommandée du joint	2mm
type de joint recommandée	Joint ciment OU résine époxy. Merci de procéder à l'élimination du joint excédentaire avant qu'il sèche complètement. Téléchargez le tableau des joints suggérés.
conseils pour le nettoyage de fin chantier	JOINT DE CIMENT : acide à action tamponnée (es. DETERDEK PRO de FILA ou similaires). Tremper le sol avec de l'eau, diluer le produit 1 : 5 avec de l'eau et verser sur le sol. Attendre 2- 3 minutes, puis utiliser une éponge type scotch Brite blanc et bien rincer à l'eau claire. RESINE EPOXY : détergent alcalin (es. FILA CR10 de FILA)FILA CR10 : Appliquer à l'état pur, attendre 30 minutes, puis utiliser une éponge type scotch Brite vert. SILICONE: solvant pour silicone (es. FILA ZERO SIL). Verser directement sur la tâche, attendre 20 minutes et supprimer le voile toujours avec le scotch Brite. PEINTURE : elle peut être éliminée habituellement avec l'eau.En cas d'utilisation de peintures avec des résines ou émaux spécifiques il vaut mieux demander à l'entreprise productrice de la couleur quel est le solvant le plus approprié. ROUILLE : détachant pour supprimer les rouilles, par exemple. FILA NO RUST. Appliquer le produit sur la tâche, laisser agir pendant 15 minutes, enlever le résidu et rincer abondamment.
entretien courant (produit posé)	Nous recommandons d'utiliser un détergent neutre dilué dans l'eau. Évitez d'utiliser des produits acides ou alcalins, des cires et / ou imprégnants. Lors du nettoyage ordinaire, nous recommandons d'utiliser le moins possible d'abrasifs (éponges abrasives ou métalliques) Cette recommandation doit être strictement suivie dans le cas de carreaux avec une finition de surface brillante car ils sont plus sensibles au risque de rayures, perte de brillance, etc. En cas de saleté importante ou de surfaces particulièrement rugueuses, utiliser un détergent alcalin et rincer après lavage. Pour les grandes surfaces, l'utilisation d'une machine professionnelle pour le lavage des sols est conseillée. Pendant les procédures de nettoyage quotidiennes, il faut tenir compte que certains types de saleté (poussière, sable) augmentent l'effet abrasif du piétinement. Il est donc recommandé de placer un tapis à l'entrée.
calibres (dimensions réelles)	59.8 x 59.8 cm 14.8 x 89.8 cm 14.8 x 59.8 cm 14.8 x 29.8 cm 14.8 x 14.8 cm

Couleurs



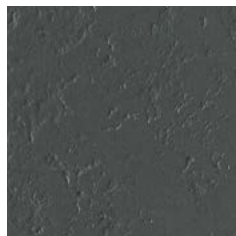
Bone



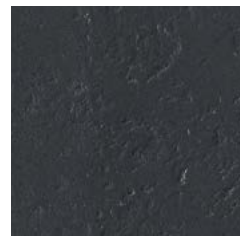
Storm



Terra



Grey Green

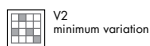


Dark Grey

Pour avoir plus d'informations sur les joints disponibles, contactez le service commercial.

Caractéristiques techniques

STANDARD	FEATURES	VALUE REQUIRED	KOSEI
ISO 10545/2	SIZES length and width thickness straightness of edges wedging flatness	± 1% ± 10% ± 0,5% ± 1% ± 0,5%/0,8%	in conformity with standard
ISO 10545/3	water absorption	< 0,5%	0,06%
ISO 10545/4	breaking strength modulus of rupture	≥ 1300 N ≥ 32 N/mm ²	in conformity with standard
ISO 10545/9	resistance to thermal shock	comply requirements	resistant
ISO 10545/12	frost resistance	comply requirements	resistant
ISO 10545/13	Resistance to acids and alkalis (low and high concentration)	declared value	A
	Resistance to household cleaning agents and swimming pool chemicals	minimum class B	A
ISO 10545/14	stains resistance	minimum 3	5
DIN 51130			R10
DIN 51097			B
DCOF		> 0.42	0.84
Pendulum BS (EN 16165-c)			55 dry 45 wet
Pendulum AS/NZS (4586313 app A)			44 P3
Pendulum ES (UNE 41901)			45 C2
ISO 14001			
VOC Emission Declaration of Contents EPD SVHC declaration			available upon request



Emballage

SIZE	PCS-SQM	PCS-BOX	SQM-BOX	BOX-PAL	KG-BOX	KG-PAL	SQM-PAL
60-60 cm	2,78	2	0,72	64	16,80	1075	46,10
15-90 cm	7,41	6	0,81	51	18,90	964	41,31
15-60 cm	11,11	9	0,81	52	18,90	983	42,12
15-30 cm	22,22	18	0,81	52	18,90	983	42,12
15-15 cm	44,44	36	0,81	52	18,90	983	42,12
chevron 9,6-56,5	18,44	14	0,76	45	17,70	797	34,20
marche 33-60-4,5 cm	–	2	1,20	–	13,00	–	–
carreau d'angle 33-60-4,5 cm	–	1	0,60	–	6,50	–	–
plinthe 3,8-60 cm	–	10	6 ml	–	5,00	–	–